

dane...

informacja...

wiedza...

Co to jest innowacja ?

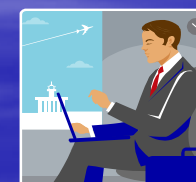
Renata Wasiewicz

Wpływ innowacji na rozwój przedsiębiorczości i społeczności lokalnych w Regionie Lubelskim

Fazy przetwarzania wiedzy

Hierarchia wiedzy

dane → informacje → wiedza



Kategorie wiedzy

- **wiedza skodyfikowana (*codified knowledge*)**
 - zorganizowana, zapisana, przechowywana, przenoszona w różny sposób
- **wiedza cicha (*tacit knowledge*)**
 - rezultat talentu, zdolności i doświadczeń ludzi

Kategorie wiedzy

- **know – what (wiedzieć co)**
 - odnosi się do faktów
- **know – why (wiedzieć dlaczego)**
 - odnosi się do zrozumienia reguł, zasad
- **know – how (wiedzieć jak)**
 - odnosi się do umiejętności zrobienia czegoś
- **know – who (wiedzieć kto)**
 - odnosi się do kombinacji informacji i relacji społecznych

Gospodarka oparta na wiedzy

- gospodarka, która bazuje bezpośrednio na produkcji, dystrybucji i wykorzystaniu informacji i wiedzy, sprzyjając szybkiemu rozwojowi gospodarki i społeczeństwa

Strategia Lizbońska

Cel odnośnie GOW:

zwiększenie innowacyjności
gospodarki europejskiej

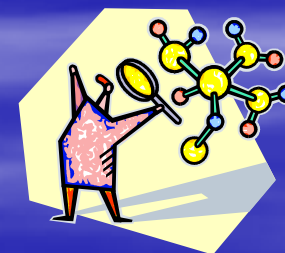
Innowacja

język łaciński : „*innovare*” – *odnawiać*

język potoczny: *coś nowego i innego od
dotychczasowych rozwiązań*

Innowacja odnosi się do wszystkich sfer życia

(życie gospodarcze, społeczne, , kultura)



Joseph Alois Schumpeter (1883 – 1950)

Innowacje: tworzenie zmian fundamentalnych lub radykalnych, obejmujących transformację nowej idei lub technologicznego wynalazku w rynkowy produkt lub proces

Triada Schumpetera



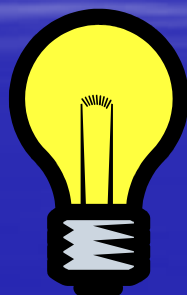
Oslo Manual

(podręcznik metodologiczny OECD,
wydanie trzecie, 2005 r.)

W badaniu procesów innowacyjnych ważny jest nie tylko sam pomiar aktywności innowacyjnej przedsiębiorstw, ale również ich relacje z otoczeniem, zwłaszcza z innymi firmami oraz instytucjami otoczenia biznesu, w kontekście stymulowania działań innowacyjnych.

Innowacje

podział według kryterium przedmiotowego



- **produktowe**
- **procesowe**
- **organizacyjne**
- **marketingowe**

Innowacja produktowa (Oslo Manual)

- **wprowadzenie na rynek nowego towaru lub usługi** (np. usługi bankowe przez internet) **lub**
- **znaczące ulepszenie oferowanych uprzednio towarów lub usług w odniesieniu do ich charakterystyk lub przeznaczenia** (np. wprowadzenie do materiału nowych komponentów o podwyższonych parametrach)

Innowacja technologiczna **(Oslo Manual)**

**wprowadzenie do praktyki nowych lub
znacząco ulepszonych metod produkcji
lub dostaw**

(np.:

- zautomatyzowanie pakowania wyrobów,**
- komputeryzacja kontroli jakości produkcji,**
- wprowadzenie oprogramowania pozwalającego
identyfikować optymalne trasy dostaw)**

Innowacja organizacyjna **(Oslo Manual)**

zastosowanie nowej metody organizacji działalności biznesowej, nowej organizacji miejsc pracy lub nowej organizacji relacji zewnętrznych

(np.:

- wprowadzenie systemu zarządzania wiedzą,**
- nawiązanie współpracy z placówką naukową)**

Innowacja marketingowa

(Oslo Manual)

Zastosowanie nowej metody marketingowej, obejmującej znaczące zmiany w wyglądzie produktu, jego opakowaniu, pozycjonowaniu, promocji, polityce cenowej lub modelu biznesowym

- wynikającej z nowej strategii marketingowej.

(np.:

- **wprowadzenie licencjonowania,**
- **zbudowanie nowej marki produktowej na nowy rynek)**

Proces innowacyjny

generowanie idei innowacyjnej



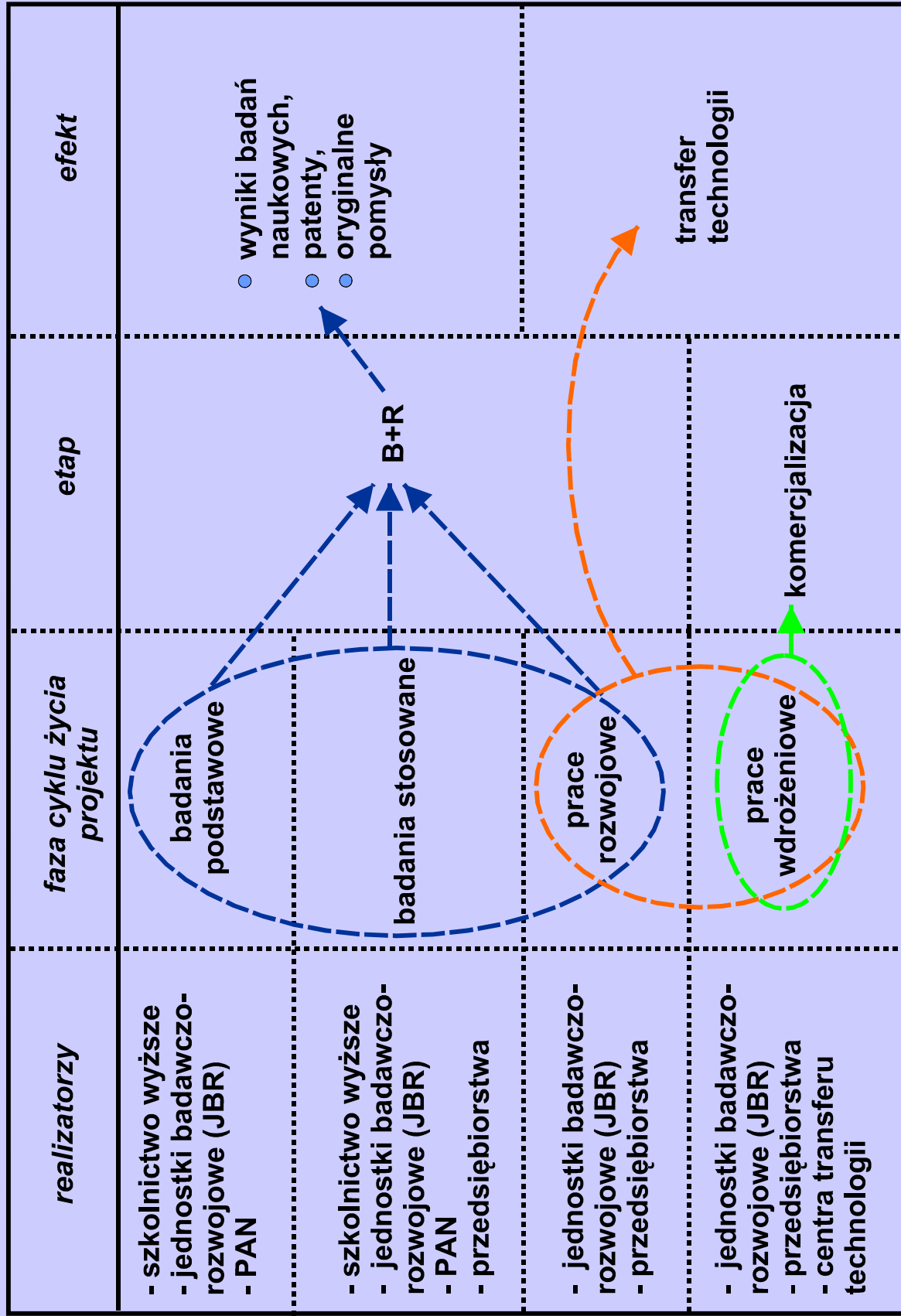
tworzenie



projektowanie

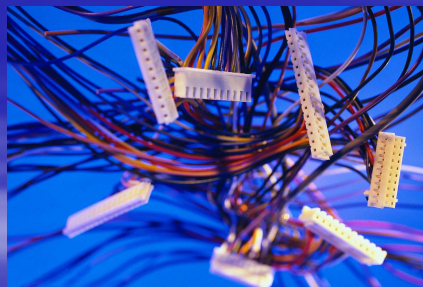


pierwsza praktyczna realizacja



Proces innowacyjny

- system, w którym pomiędzy jego elementami zachodzą różne sprzężenia, dające efekt synergii



Elementy systemu innowacyjnego

A. Instytucje generujące wiedzę i innowacje

- przedsiębiorstwa
- publiczna nauka i sfera B+R: wyższe uczelnie, instytuty naukowe (państwowe, prywatne),
- instytucje pośredniczące w transferze technologii oraz wiedzochłonne usługi okołobiznesowe,
- władze publiczne w stopniu, w jakim inspirują innowacyjność

Elementy systemu innowacyjnego

B. Kanały transferu wiedzy: interakcje i współzależności pomiędzy instytucjami

I. Bezpośrednie powiązania innowacyjne

- 1. Interakcje pomiędzy przedsiębiorstwami*
- 2. Interakcje pomiędzy przedsiębiorstwami a publiczną sferą B+R*

II. Pośrednie powiązania innowacyjne

- 1. Rynkowa dyfuzja technologii*
- 2. Mobilność pracowników i transfer wiedzy ukrytej*

Elementy systemu innowacyjnego

C. Otoczenie

- rynek – popyt na innowacje
- władze publiczne i ich polityka proinnowacyjna
- system kształcenia pracowników
- infrastruktura innowacji (m.in. system finansowy)

Elementy systemu innowacyjnego

D. Cechy

- otwartość
(powiązanie z innymi systemami)
- kultura – system wartości
*(zachowania na poziomie przedsiębiorstw,
nastawienie władz publicznych,
społeczeństwa)*
- pełność
(obecność wszystkich potrzebnych elementów)

Innowacyjność

- zdolność i motywacja przedsiębiorstw do ciągłego poszukiwania i wykorzystywania w praktyce wyników badań naukowych, nowych koncepcji, pomysłów i wynalazków, czyli zdolność do wdrażania innowacji.

Siły napędowe innowacji

- Postęp technologiczny
- Zmiany wymagań klientów
- Skracanie cyklu życia produktów
- Rosnąca konkurencja w skali globalnej

Innowacyjność jest warunkiem konkurencyjności !!!